



SPECIALISTI NELLA TRACCIABILITÀ

COULTER[®]

INDUSTRIAL MARKING SYSTEMS



COUTH[®]
INDUSTRIAL MARKING SYSTEMS

**COSA
VUOI
MARCARE?**

COUTH®

INDEX



00

Informazioni
su di noi

06



01

Settori

08



02

Materiali

09



03

Industria 4.0

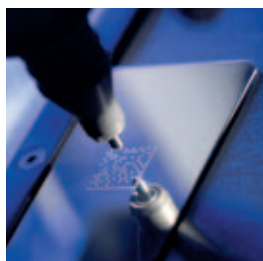
10



04

Marcatura a
Micropunti

12



05

Marcatura a
Graffio

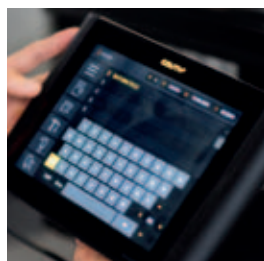
22



06

Unità di controllo
COUTHsmartbox

28



07

Comunicazioni
Industriali

30



08

Opzioni /
Accessori

32



09

Marcatura laser

34



10

Cabine Laser
Accessori Laser

40



11

Laser CO₂

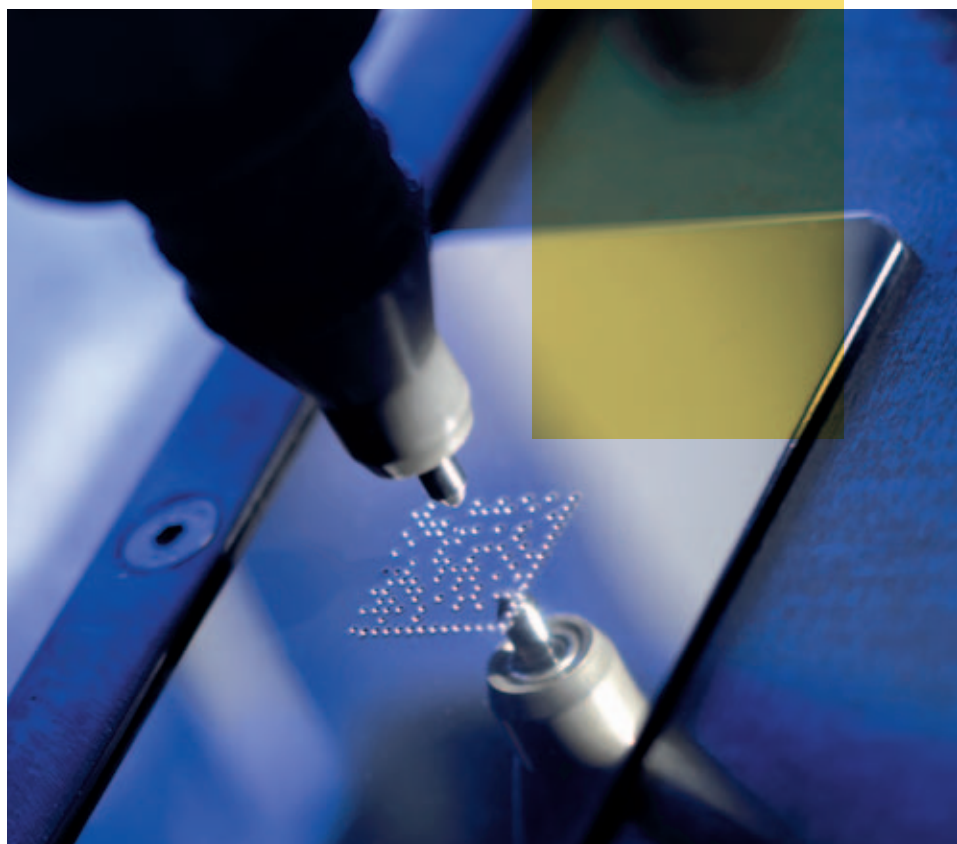
42



SPECIALISTA IN MARCATURA INDUSTRIALE

In COUTH® offriamo soluzioni innovative e di qualità, basate sul contatto costante con i nostri clienti e utenti e sulla conoscenza delle loro esigenze e aspettative. Cerchiamo l'eccellenza nei nostri processi e la creazione di idee uniche e innovative che aggiungano valore e ne agevolino l'implementazione.

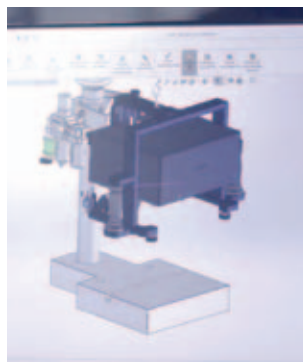
Tutte le persone che fanno parte di COUTH® si assumono attivamente la responsabilità di raggiungere la loro mission e la loro vision. Per questo lavoriamo in squadra e sviluppiamo le migliori pratiche, promuovendo la trasparenza e i valori etici nel nostro modo di fare per quanto riguarda l'ambiente.



SOLUZIONI DI MARCATURA SU MISURA

La nostra gamma copre diverse configurazioni per diverse superfici di marcatura e profondità in base al settore, materiale e/o applicazione.

In quanto specialisti nelle tecnologie di marcatura, siamo in grado di progettare e fabbricare dispositivi speciali su misura in base alle specifiche tecniche ed alle esigenze di ogni cliente o utente.



SEGNATI DALL'INNOVAZIONE

In COUTH® consideriamo l'innovazione al di là del prodotto, e copriamo anche il servizio e i processi al fine di generare valore per i clienti e gli utenti. Includiamo l'innovazione come linea di comportamento generale, che sistematizza la ricerca di nuove opportunità partendo dalla conoscenza del mercato e, in particolare, dal rapporto con l'utente.

UNA NUOVA GENERAZIONE DI MACCHINE PER MARCATURA

- GARANZIA DI PRODUTTIVITÀ
- ALTA CONNETTIVITÀ
- FACILE USO
- ORIENTAMENTO AL SERVIZIO
- SOLUZIONI SU MISURA
- SERVIZIO TECNICO GLOBALE



PIÙ DI 25.000
MACCHINE IN
FUNZIONAMENTO
NEL MONDO

66 PAESI
5 CONTINENTI
3 FILIALI

SOLUZIONI SPECIALIZZATE PER OGNI SETTORE

Dal 1954, i principali gruppi e aziende dei settori industriali più esigenti si affidano a noi per avere soluzioni e prodotti di alta qualità e funzionalità per la marcatura e la tracciabilità industriale.

In COUTH® siamo leader specializzati nella marcatura industriale, perché sappiamo che ogni settore ha le sue esigenze specifiche e, per questo, adattiamo la nostra vasta gamma di soluzioni esattamente ai vostri requisiti.

SETTORE AUTOMOBILISTICO



Siamo altamente specializzati nell'offrire diverse soluzioni di marcatura per un notevole numero di pezzi della struttura del veicolo.

FERROVIARIO



Offriamo soluzioni su misura nel settore Ferroviario in cui si richiede una marcatura profonda a causa delle condizioni avverse che devono sostenere i materiali.

SIDERURGIA



Per le diverse applicazioni del settore siderurgico offriamo la migliore tecnologia del mercato in grado di sopportare trattamenti o lavorazioni successive e garantirne così l'identificazione e la tracciabilità.

GAS & PETROLIO



Ci avviciniamo al settore del Gas e del Petrolio offrendo una tecnologia di marcatura che consente l'identificazione e la lettura dopo la pittura, verniciatura, ecc.

AERONAUTICA



Grazie alla nostra lunga esperienza siamo in grado di offrire soluzioni di marcatura innovative ai settori industriali più avanzati.

MARCATURA SU OGNI GENERE DI MATERIALI

Il tipo di materiale, nonché il trattamento successivo che riceverà, influisce direttamente sulla qualità della marcatura. La nostra vasta esperienza, unita alla conoscenza e alla capacità di generare idee uniche e innovative, ci permette di fornire la soluzione più appropriata per ogni caso e di garantire una marcatura ottimale su ogni genere di materiali.



- ACCIAIO INOSSIDABILE.
- ALLUMINIO.
- TITANIO.
- RAME.
- PLASTICHE.
- OTTONE.
- LEGNO.
- ACCIAIO.
- ECC.



I MIGLIORI
RISULTATI SU
QUALSIASI
MATERIALE O
SUPERFICIE

SOLUZIONI SU MISURA E INDUSTRIA 4.0

In ogni progetto che affrontiamo, effettuiamo una diagnosi completa delle esigenze di marcatura di ogni cliente. Perché attraverso un'analisi dettagliata del progetto saremo in grado di proporre la soluzione più adeguata ed efficiente.

Con i sistemi di marcatura COUTH® e la nostra ingegneria risolviamo qualsiasi esigenza di marcatura.

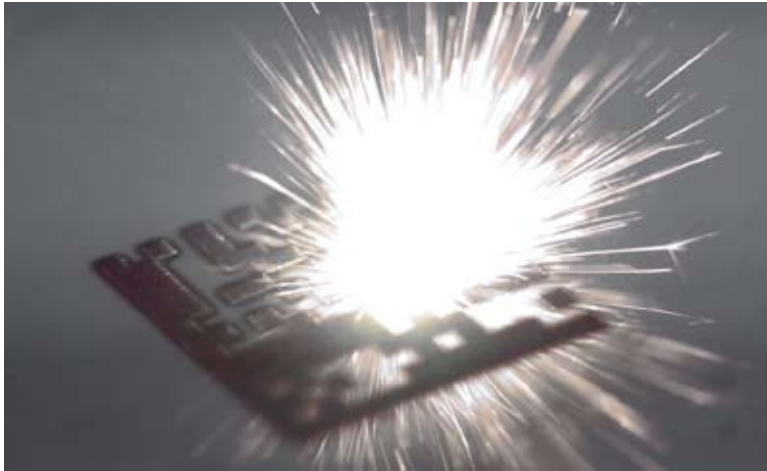


SOLUZIONI PER L'INDUSTRIA 4.0

La gamma **COUTH®** è stata concepita per soddisfare le esigenze della nuova **Industria 4.0**.

Le nostre soluzioni di marcatura a micropunti, a graffio e laser sono pronte per lavorare nei nuovi ambienti di produzione in cui la connettività, la robotica, l'intelligenza artificiale e l'analisi dei dati svolgono un ruolo fondamentale.





MIGLIORAMENTI PER LA PRODUTTIVITÀ E L'EFFICIENZA

Le soluzioni su misura di **COUTH®** apportano miglioramenti che influiscono direttamente sulla produttività, sull'efficienza durante il processo di produzione e sulla certificazione della qualità.

A seconda del progetto, del tipo di marcatura o del settore a cui è rivolta, **COUTH®** fornisce la soluzione più appropriata utilizzando tecniche intelligenti focalizzate sulle seguenti operazioni:



| TRACCIABILITÀ

Con la marcatura DMC e QR si rende possibile la tracciabilità interna durante i diversi processi e stati di produzione.



| INFORMAZIONI IN TEMPO REALE

Conseguimento di informazioni in tempo reale in ogni processo operativo entro la linea di produzione.



| MONITORAGGIO E CONTROLLO

Monitoraggio e controllo attraverso un PLC del sistema, nonché robot e periferiche.

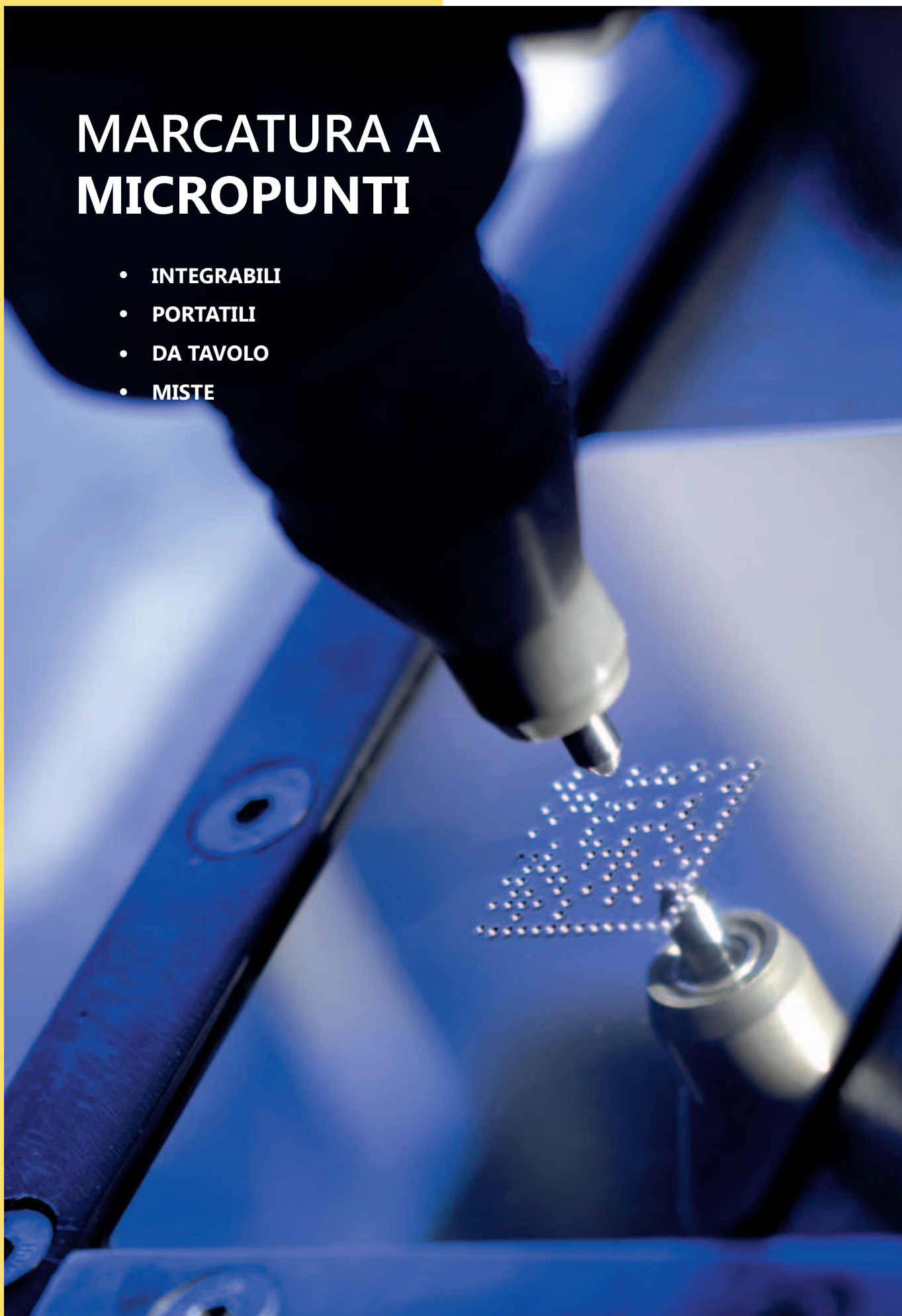


| VERIFICA

Monitoraggio dei livelli di verifica tramite processo di visione artificiale. (Contrasto, leggibilità, qualità e durata della marcatura, ecc.)

MARCATURA A MICROPUNTI

- INTEGRABILI
- PORTATILI
- DA TAVOLO
- MISTE



UNA MARCATURA VELOCE, PROFONDA E AFFIDABILE

La tecnologia che include la gamma di marcatrici a micropunti le rende le più rapide del mercato.

A queste caratteristiche bisogna aggiungere le qualità specifiche di COUTH® come, ad esempio, la robustezza e affidabilità, frutto di più di mezzo secolo di esperienza in molteplici settori e applicazioni.

In COUTH® sappiamo molto bene che la marcatrice è un elemento fondamentale nelle catene di produzione, per questo motivo alla qualità e solidità della nostra gamma aggiungiamo un servizio eccezionale caratterizzato dalla rapidità e dalla vicinanza.



| Integrabili



| Portatili



| Da tavolo



| Miste

CARATTERISTICHE TECNICHE GENERALI

- Diverse aree di marcatura.
- Velocità fino a 12 car./sec.
- Varietà di tipi di teste: pneumatiche ed elettriche, a seconda delle esigenze della marcatura.
- Pressione dell'aria: 6 bar.
- Collegamento con il controllo COUTHsmartbox.
- Ampia gamma di caratteri da 1 a 48 mm. Anagrammi, logotipi, codici 2D (DATAMATRIX™, QR), ecc.
- Programma di modifica da PC e tablet.
- Affidabile, robusto e a bassa manutenzione.



MARCATURA A MICROPUNTI

INTEGRABILE

COUTH®



U 50x17

SUPERFAST **NOVITÀ**

- Modello di dimensioni ridotte progettato specificamente per l'integrazione in linee di produzione.
- Alta velocità di marcatura in ogni genere di materiali e durezza fino a 62 HRC.








STANDARD

- Modello con una grande area di marcatura e progettato appositamente per l'integrazione in linee di produzione.
- Grande precisione e velocità di marcatura in ogni genere di materiali e durezza fino a 62 HRC.

MARCATURA PROFONDA

- Modello con alta rigidità meccanica, progettato appositamente per una marcatura profonda. Compatto e robusto, molto facile da integrare in linee di produzione.
- Alta velocità di marcatura in ogni genere di materiali e durezza.

TESTE DA INCISIONE DISPONIBILI

Modello	Tipo	Area X / Y	Pneumatico vibrante					Solenoide*	
			CH N7SB	CH N10SB	CH N14SB	CH N20SB	CH N34	CH S2	CH S6
									
U 50x17	Superfast	50x17	●	●	●	●		●	
U 50x25	Superfast	50x25	●	●	●	●		●	
U 100x17	Superfast	100x17	●	●	●	●		●	
U 100x25	Superfast	100x25	●	●	●	●		●	
U 160x17	Superfast	160x17	●	●	●			●	
U 160x25	Superfast	160x25	●	●	●				●
U 90x60	Standard	90x60	●	●	●	●			●
U 150x100	Standard	150x100	●	●	●	●			●
U 90x60 N34	Marcatura profonda	90x60					●		
U 150x100 N34	Marcatura profonda	150x100					●		
U 72x35	Marcatura profonda	72x35					●		
U 200x35	Marcatura profonda	200x35					●		

* Pneumatici e solenoidi non sono intercambiabili

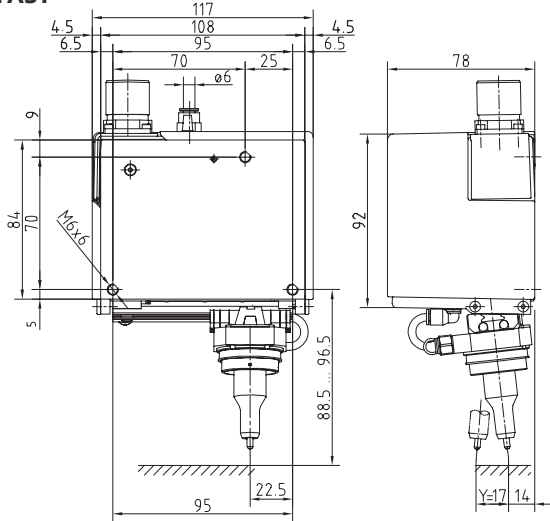


**MARCATURA A
MICROPUNTI**

INTEGRABILE

COUTH®

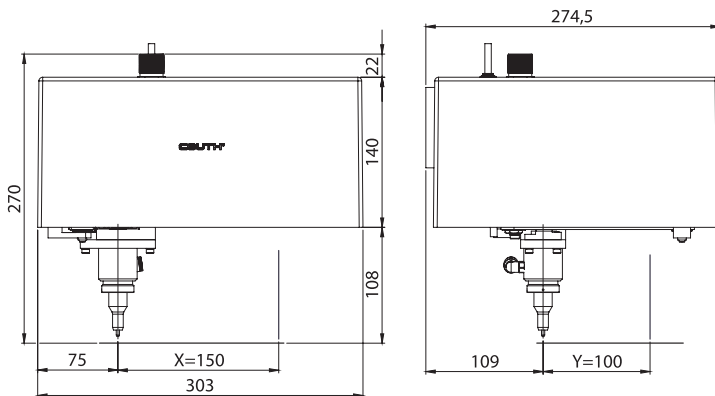
SUPERFAST



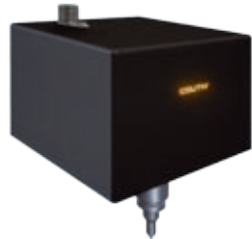
U 50x17



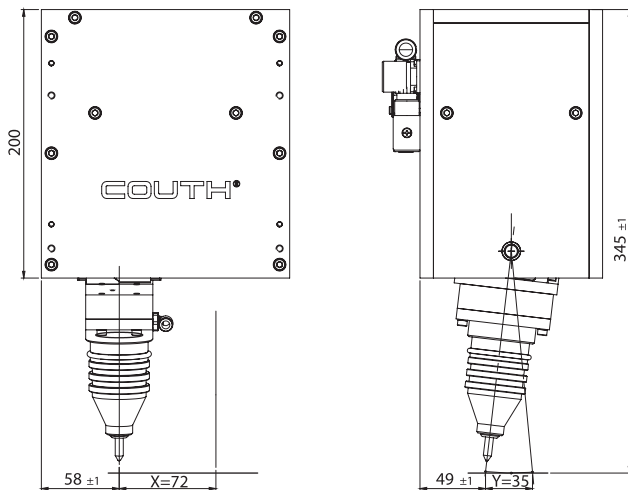
STANDARD



U 150x100



MARCATURA PROFONDA



U 72x35





MARCATURA A MICROPUNTI

PORTATILE

COUTH®

SUPERFAST

- Modello di dimensioni e peso ridotto progettato specificamente per un uso facile ed ergonomico.
- Alta velocità di marcatura in ogni genere di materiali e durezza fino a 62 HRC.

STANDARD

- Modello portatile con grande area di marcatura e alta rigidità meccanica, progettato specificamente per marcare direttamente su pezzi di grandi dimensioni.
- Grande precisione e velocità di marcatura in ogni genere di materiali e durezza fino a 62 HRC.


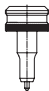
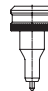


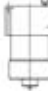

MARCATURA PROFONDA

- Modello con alta rigidità meccanica, progettato appositamente per una marcatura profonda. Compatto e robusto, ideale per la marcatura di grandi pezzi "sul posto".
- Marcatura su ogni genere di materiali e durezza per il successivo trattamento, pittura, zincatura, ecc.
- Affidabile e a bassa manutenzione.



| P 100x17

TESTE DA INCISIONE DISPONIBILI

Modello	Tipo	Area X / Y	Pneumatico vibrante					Solenoide*	
			CH N7SB	CH N10SB	CH N14SB	CH N20SB	CH N34	CH S2	CH S6
									
P 50x17	Superfast	50x17	●	●	●	●		●	
P 50x25	Superfast	50x25	●	●	●	●		●	
P 100x17	Superfast	100x17	●	●	●	●		●	
P 100x25	Superfast	100x25	●	●	●	●		●	
P 160x17	Superfast	160x17	●	●	●			●	
P 160x25	Superfast	160x25	●	●	●				●
P 90x60	Standard	90x60	●	●	●	●			●
P 150x100	Standard	150x100	●	●	●	●			●
P 90x60 N34	Marcatura profonda	90x60					●		
P 150x100 N34	Marcatura profonda	150x100					●		
P 72x35	Marcatura profonda	72x35					●		
P 200x35	Marcatura profonda	200x35					●		

* Pneumatici e solenoidi non sono intercambiabili

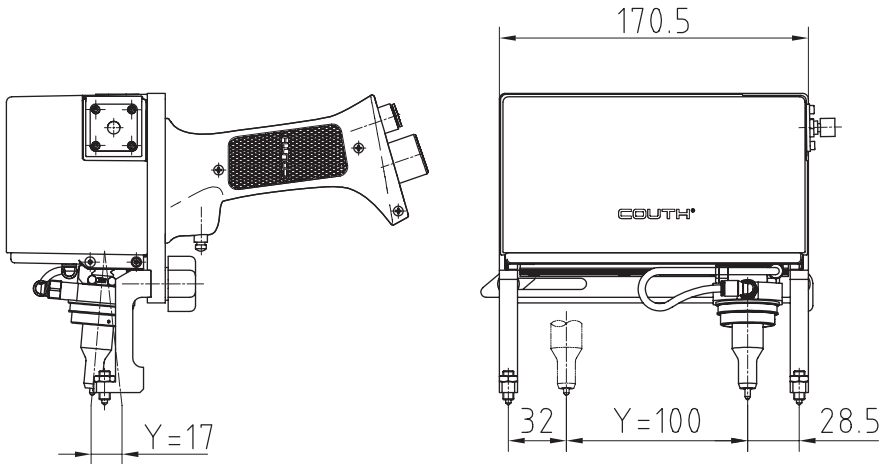


**MARCATURA A
MICROPUNTI**

PORTATILE

COUTH®

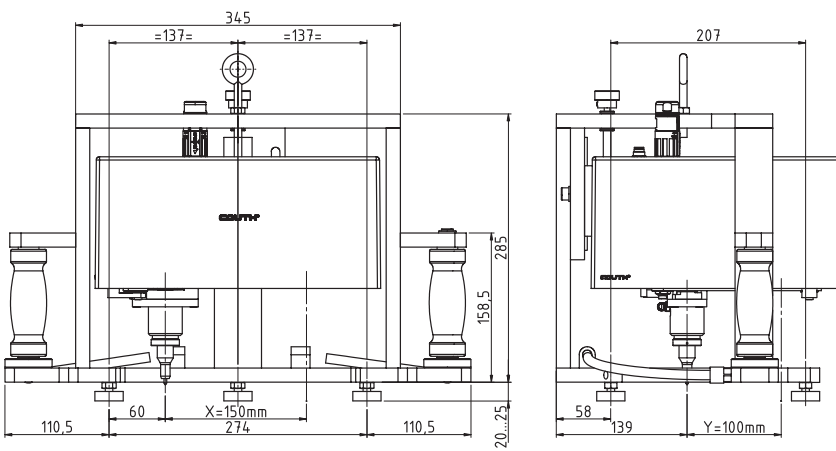
SUPERFAST



| P 100x17



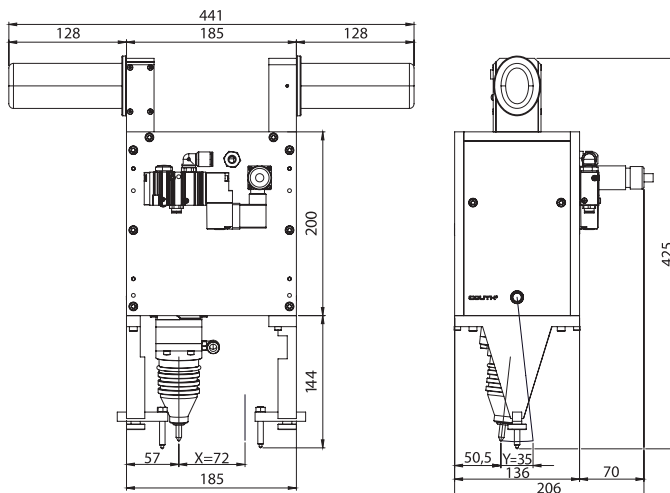
STANDARD



| P 150x100



MARCATURA PROFONDA



| P 72x35

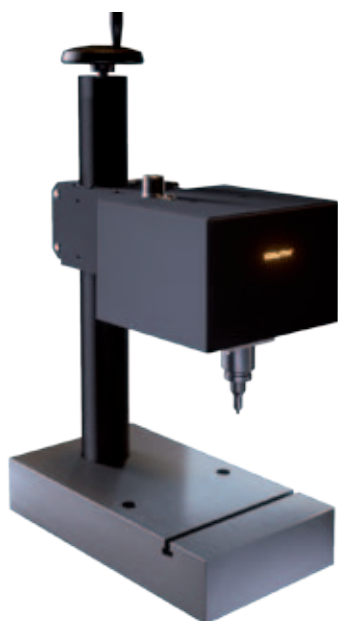




MARCATURA A MICROPUNTI

DA TAVOLO

COUTH®



N 90x60

SUPERFAST

- Modello da tavolo sostenuto da colonna e tavolo di marcatura.
- Alta velocità di marcatura in ogni genere di materiali e durezza fino a 62 HRC.

STANDARD

- Modello da tavolo sostenuto da colonna e tavolo di marcatura, progettato appositamente per marcatura di grandi superfici.
- Grande precisione e velocità di marcatura in ogni genere di materiali e durezza fino a 62 HRC.

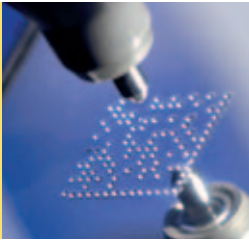
MARCATURA PROFONDA

- Modello da tavolo sostenuto da colonna e tavolo di marcatura. Alta rigidità meccanica, progettato appositamente per una marcatura profonda. Robusto, affidabile e molto facile da utilizzare.
- Alta velocità di marcatura in ogni genere di materiali e durezza.

TESTE DA INCISIONE DISPONIBILI

Modello	Tipo	Area X / Y	Pneumatico vibrante					Solenoide*	
			CH N7SB	CH N10SB	CH N14SB	CH N20SB	CH N34	CH S2	CH S6
N 50x17	Superfast	50x17							
N 50x25	Superfast	50x25	●	●	●	●		●	
N 100x17	Superfast	100x17	●	●	●	●		●	
N 100x25	Superfast	100x25	●	●	●	●		●	
N 160x17	Superfast	160x17	●	●	●			●	
N 160x25	Superfast	160x25	●	●	●				●
N 90x60	Standard	90x60	●	●	●	●			●
N 150x100	Standard	150x100	●	●	●	●			●
N 90x60 N34	Marcatura profonda	90x60					●		
N 150x100 N34	Marcatura profonda	150x100					●		
N 72x35	Marcatura profonda	72x35					●		
N 200x35	Marcatura profonda	200x35					●		

* Pneumatici e solenoidi non sono intercambiabili

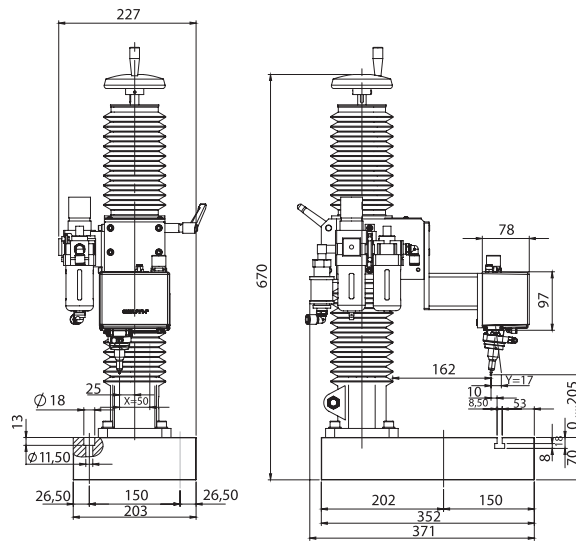


MARCATURA A MICROPUNTI

DA TAVOLO

COUTH®

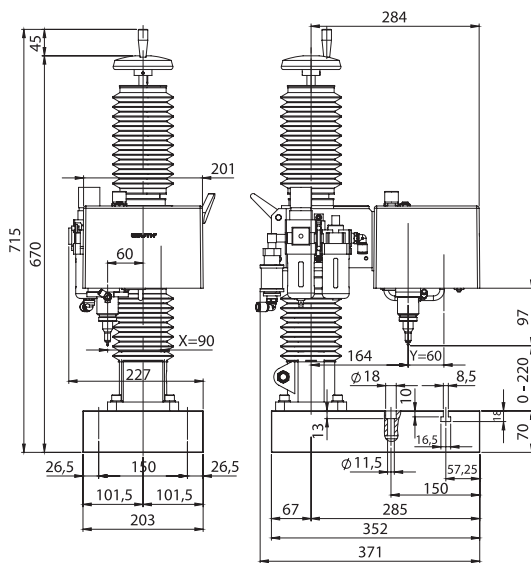
SUPERFAST



N 50x17



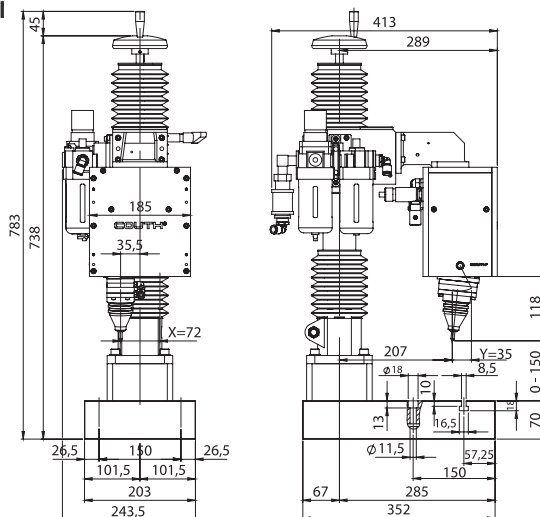
STANDARD



N 90x60



MARCATURA PROFOI



N 72x35





MARCATURA A MICROPUNTI

MISTA

COUTH®



P+N 100x17



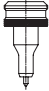




SUPERFAST

- Modello versatile, anche per uso portatile, spicca per la sua ergonomia e usabilità.
- Alta velocità di marcatura in ogni genere di materiali e durezza fino a 62 HRC.

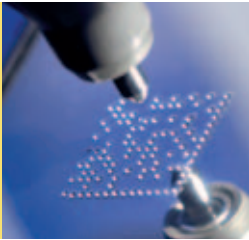
STANDARD

- Modello misto da tavolo e portatile, sostenuto da colonna e tavolo, per marcatura di pezzi di qualsiasi tipo.
- Modello versatile, anche per uso portatile, spicca per la sua ergonomia e usabilità.
- Alta velocità di marcatura in ogni genere di materiali e durezza fino a 62 HRC.

TESTE DA INCISIONE DISPONIBILI

Modello	Tipo	Area X / Y	Pneumatico vibrante					Solenoide*	
			CH N7SB	CH N10SB	CH N14SB	CH N20SB	CH N34	CH S2	CH S6
									
N 50x17	Superfast	50x17	●	●	●	●		●	
N 50x25	Superfast	50x25	●	●	●	●		●	
N 100x17	Superfast	100x17	●	●	●	●		●	
N 100x25	Superfast	100x25	●	●	●	●		●	
N 160x17	Superfast	160x17	●	●	●			●	
N 160x25	Superfast	160x25	●	●	●			●	
N 90x60	Standard	90x60	●	●	●	●		●	

* Pneumatici e solenoidi non sono intercambiabili

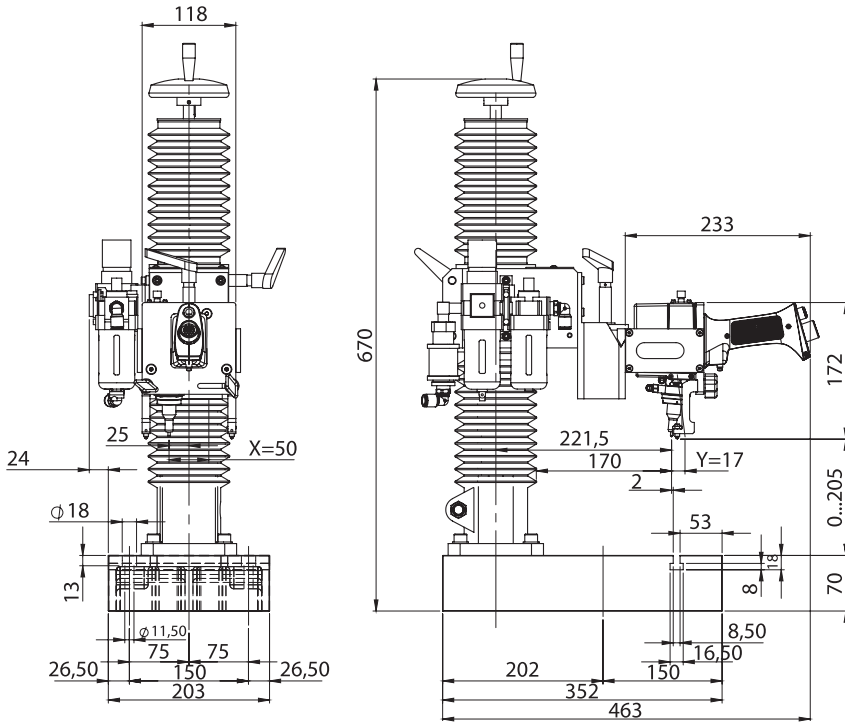


**MARCATURA A
MICROPUNTI**

MISTA

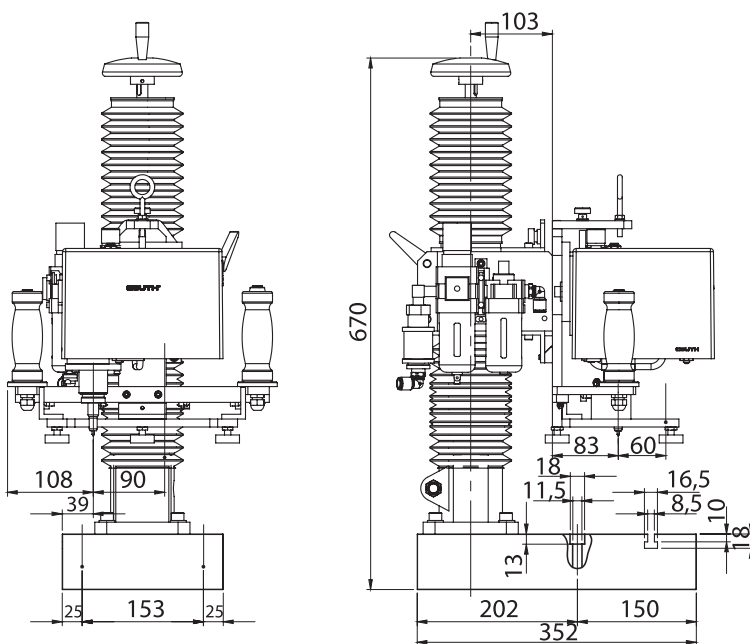
COUTH®

SUPERFAST

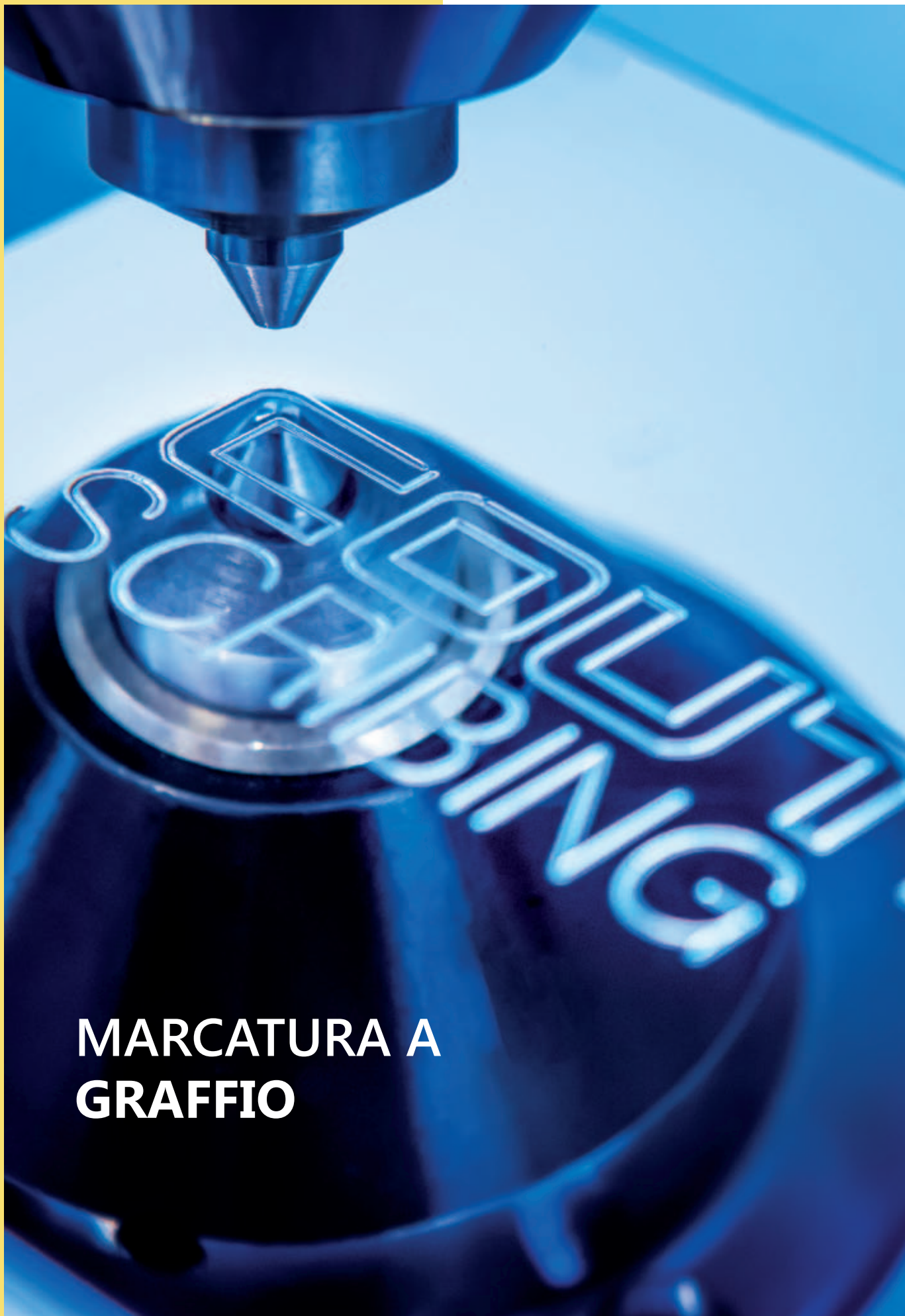


P+N 50x17

STANDARD



P+N 90x60



**MARCATURA A
GRAFFIO**

UNA MARCATURA COMPATTA, ROBUSTA E SILENZIOSA

Se è necessario marcare evitando il rumore, la marcatura a graffio è la tecnologia adeguata.

Se a questa caratteristica aggiungiamo un design compatto, robusto e affidabile, ci troviamo di fronte ad una gamma di marcatura fine, elegante, nitida e profonda.

L'eccellente comunicazione marcatrice-controllo elettronico / PLC ne agevola l'integrabilità con i sistemi informatici dei nostri clienti. E, ovviamente, il tutto senza rinunciare alla facilità d'uso, versatilità ed eccellenza nel servizio che distinguono COUTH®.



U 75x15



U 60x40



U 50x30



U 180x45

CARATTERISTICHE TECNICHE GENERALI

- Diverse aree di marcatura.
- Alta velocità di marcatura a graffio.
- Profondità massime: fino a 0,5 mm.
- Sistema di sostituzione rapida del punzone.
- Pressione dell'aria: fino a 2 bar
- Cavo robotico da 2,5 m.
- Collegamento con il controllo COUTHsmartbox.
- Ampia gamma di caratteri da 1 a 48 mm. Anagrammi, logotipi, codici 2D (DATAMATRIX™, QR), ecc.
- Programma di modifica da PC e tablet.
- Affidabile, robusto e a bassa manutenzione.



MARCATURA A GRAFFIO

INTEGRABILE

COUTH®



U 60x40

SUPERFAST

- Modello di dimensioni ridotte progettato specificamente per l'integrazione in linee di produzione.
- Alta velocità di marcatura silenziosa e di alta qualità per ogni genere di materiali.






STANDARD

- Modello solido e compatto progettato specificamente per l'integrazione in linee di produzione.
- Eccellente profondità e qualità di marcatura per diversi tipi di materiali e applicazioni industriali.

SERVOMOTORE

- Modello solido compatto progettato specificamente per l'integrazione in linee di produzione in cui si richiedono delle marcature molto profonde.
- Alta velocità e affidabilità di marcatura, silenzioso, di grande qualità e profondità in ogni genere di materiali.

TESTE DA INCISIONE DISPONIBILI

Modello	Tipo	Area X / Y	Pneumatico				
			R14	R20	R40C	R50	R63
U 75x15	Superfast	75x15					
U 60x40	Standard	60x40	●	●			
U 50x30	Standard	50x30			●		
U 80x80	Standard	80x80			●		
U 120x40	Servomotore	120x40				●	
U 180x45	Servomotore	180x45					●

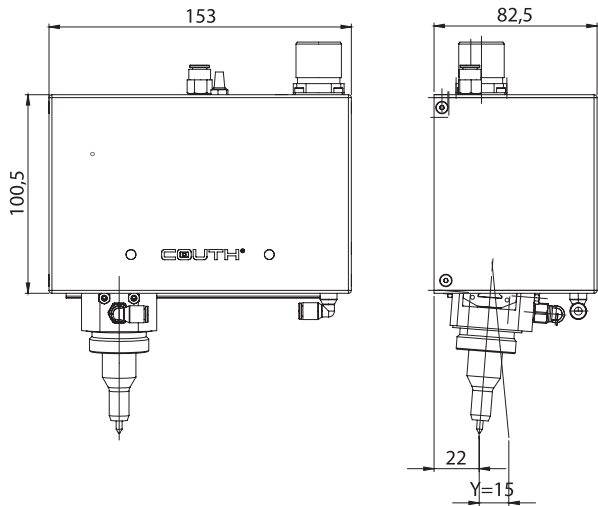


MARCATURA A
GRAFFIO

INTEGRABILE

COUTH®

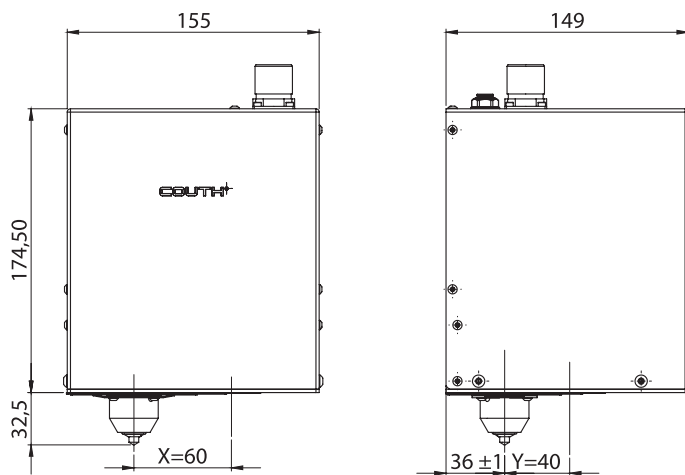
SUPERFAST



U 75x15



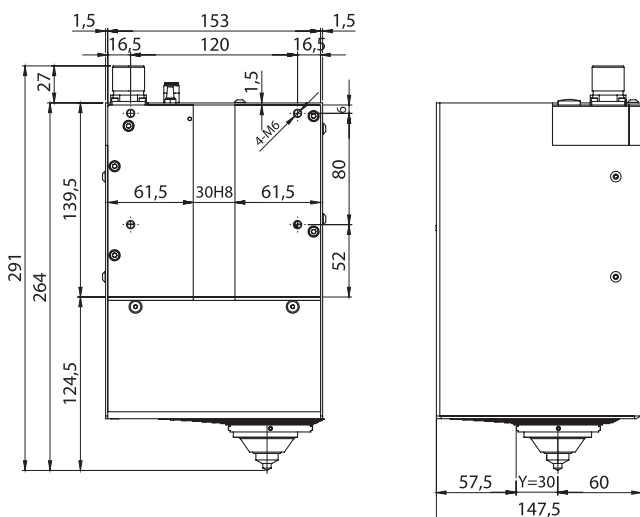
STANDARD



U 60x40



SERVOMOTORE



U 50x30



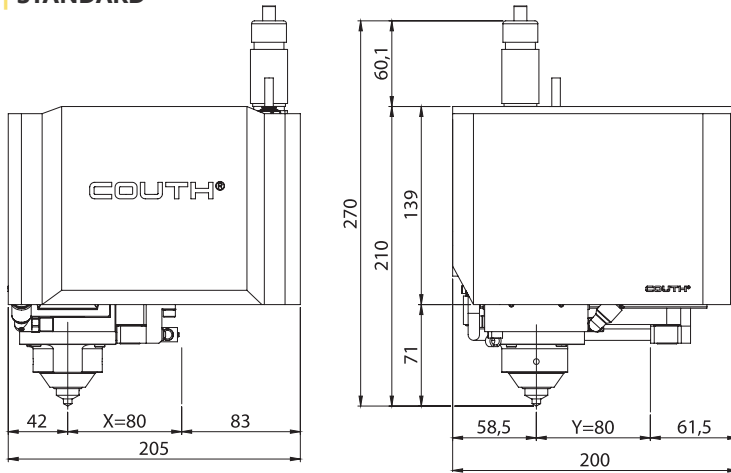


MARCATURA A
GRAFFIO

INTEGRABILE

COUTH®

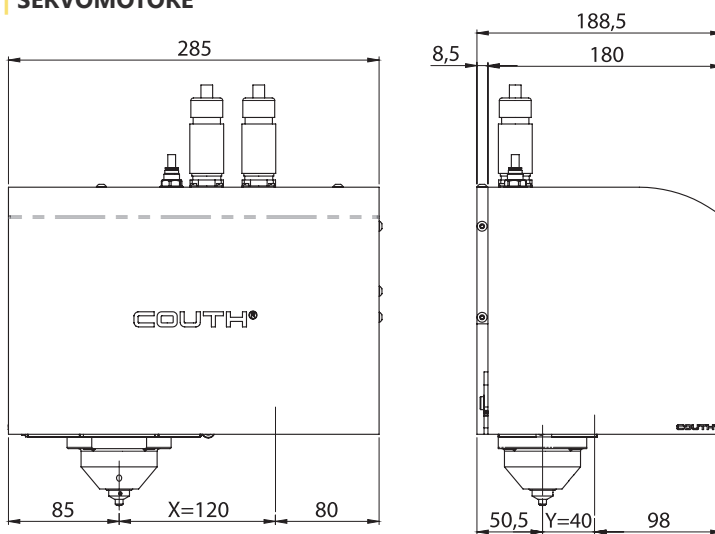
STANDARD



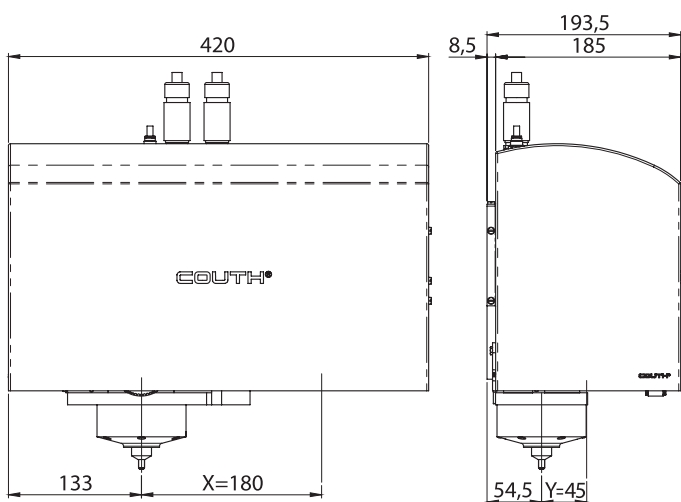
| U 80x80



SERVOMOTORE



| U 120x40



| U 180x45





COUTHsmartbox UNA MARCATURA SOTTO CONTROLLO

Unità di controllo modulare di ultima generazione, per il controllo delle marcatrici COUTH® a micropunti e a graffio.



COUTHsmartbox

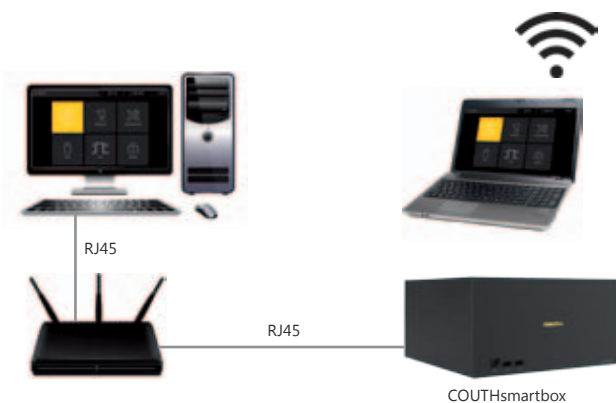


VANTAGGI

- 11 segnali di entrata e 7 segnali di uscita programmabili che le consentono di collegarsi con:
 - Teste di marcatura con encoder integrati.
 - Automa programmabile.
 - Dispositivi di rotazione.
 - Alimentatori a piastre.
- 2 porte USB che consentono il collegamento di:
 - Tastiere esterne, mouse e chiavette USB.
 - Lettori di codici a Barre e DATAMATRIX™.
- Consente l'accesso remoto per assistenza tecnica.
- Connessione serie RS 232 ed Ethernet integrati. Disponibile: Profibus, Profinet ed Ethernet/IP.
- Consente il funzionamento in modalità asservito di un PC o automa.
- Ricevimento in PLC di diagnosi effettuate dall'unità di controllo COUTHsmartbox.
- Possibilità di memorizzare fino a 10.000 file di marcatura.
- File di 40 righe e 75 caratteri per riga.
- Possibilità d'uso e creazione di qualsiasi tipo di carattere richiesto dal cliente.
- Compressione, espansione e spaziatura di caratteri, corsivo e densità di marcatura regolabili.
- Marcatura in linea retta, inclinata, ad arco e specchio.
- Marcatura di numeri correlativi e ripetizioni, turni, ora, data, settimana, ecc.
- Marcatura di logotipi e caratteri speciali da file vettoriali, DWG e PLT/HPGL.
- Marcatura di codici DATAMATRIX™ quadrati e rettangolari, nonché di codici QR.
- Opzione di pannello frontale per rack di dimensioni standard di 19".
- Tensione di alimentazione 110/220V; 50/60Hz.
- Normativa Europea CE e UL.

HMI UNA MARCATURA SOTTO CONTROLLO

L'unità di controllo COUTHsmartbox può essere programmata in diversi modi:



COUTHremoteHMI per Windows®

È l'applicazione desktop che consente di gestire da remoto le unità di controllo di COUTHsmartbox da un PC.

Con COUTHremote HMI per Windows® è possibile gestire le unità di controllo COUTHsmartbox collegate alla stessa rete Ethernet del computer su cui è in esecuzione l'applicazione desktop, con la possibilità di gestire il controllo come se si disponesse di uno dei display fisici.

È sufficiente collegare l'unità di controllo COUTHsmartbox tramite il connettore Ethernet apposto alla stessa rete del PC che utilizzeremo per eseguire l'applicazione COUTHremoteHMI per Windows®.

COUTHRemoteHMI per Android®

COUTHremoteHMI è l'applicazione per Android che ti consente di accedere all'unità di controllo COUTHsmartbox per il controllo delle marcatrici COUTH® a micropunti e a graffio dal vostro Tablet.



HMI display 7" + tastiera integrata



HMI display a sfioramento 10"

HMI

Interfaccia utente facoltativa, intercambiabile ed estraibile:

Disponibile in:

- Keypad: Display a colori da 7" e tastiera integrata
- Touchscreen: Display a colori a sfioramento da 10"

Entrambi sono disponibili in versione rinforzata con gomma antiurto per assorbire i colpi. I connettori USB e RJ45 sono a tenuta stagna, con filettatura e sistema antistrappo. Protezione IP65.

Con una sola HMI è possibile gestire molteplici unità di controllo COUTHsmartbox

COMUNICAZIONI INDUSTRIALI

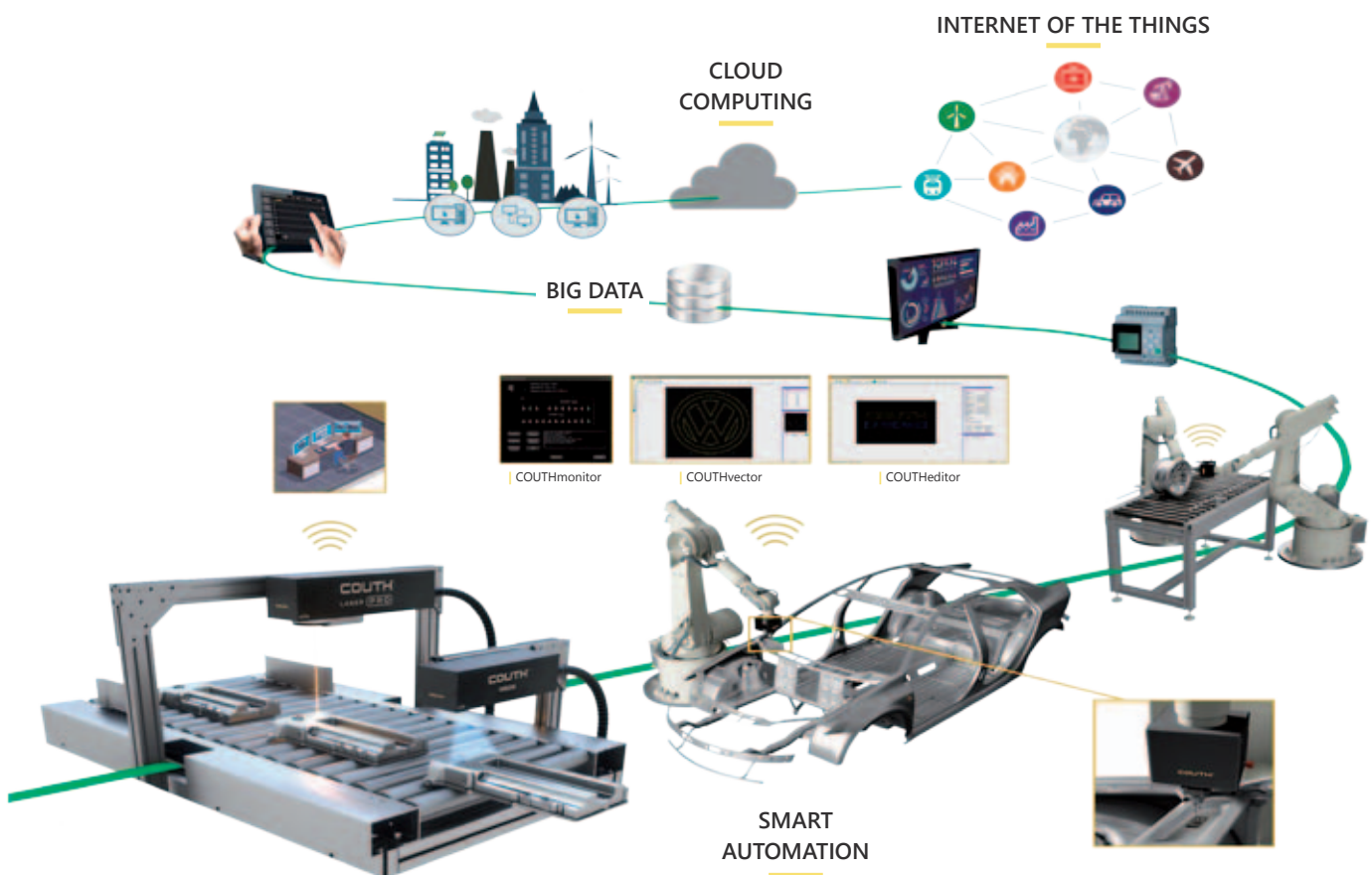
L'unità di controllo COUTHsmartbox può essere integrata in qualsiasi ambiente industriale, collegato a qualsiasi PLC dell'impianto di produzione.

COUTHLINK

Si tratta di un file GSDML che rende possibile la comunicazione tra un PLC Siemens e l'unità di controllo COUTHsmartbox utilizzando Profinet.

Ci sono 2 modi per usarlo:

- Mappatura I/O. Ogni byte di comunicazione ha un significato.
- Come un insieme di librerie. 256 byte di comunicazione libera e un set di librerie per l'utilizzo dei diversi comandi dell'unità di controllo COUTHsmartbox.



I moduli di ingresso Profibus, Profinet ed Ethernet/IP sono disponibili come opzione, in modo da agevolare enormemente il controllo della marcatrice in base al bus utilizzato nell'impianto.

SOFTWARE

COUTHvector

Il programma di generazione di logotipi **COUTHvector** specificamente progettato da **COUTH®** consente di sfruttare tutti i vantaggi del sistema di marcatura con definizione vettoriale.

Questo software consente all'utente di generare in modo rapido e semplice i suoi logotipi e, successivamente, di mandarli dal PC all'unità di controllo, dove rimangono nella memoria della stessa per essere utilizzati in futuro.



COUTHedit

COUTHedit è lo strumento grafico di creazione e modifica dei file di marcatura per l'unità di controllo di **COUTH®**.

Consente all'utente di generare in modo rapido e semplice i suoi file di marcatura e di spedirli dal PC all'unità di controllo, dove rimangono immagazzinati nella memoria del controllo per utilizzi futuri.

È possibile effettuare la marcatura di tali file dell'applicazione stessa, importando i dati di marcatura da una base dati o inserirli manualmente. Esiste anche la possibilità di modificare diversi parametri generali nell'unità di controllo e di gestire il contenuto della memoria interna della stessa.



COUTHmonitor

COUTHmonitor è l'applicazione desktop che consente di accedere da remoto alle unità di controllo di **COUTHsmartbox** per il relativo monitoraggio.

Attraverso **COUTHmonitor** è possibile accedere a diverse unità di **COUTHsmartbox** che sono collegate alla stessa rete Ethernet del computer in cui è in esecuzione l'applicazione desktop. Viene mostrato graficamente lo stato generale delle unità **COUTHsmartbox** collegate alla rete nonché vari dati di ciascuna di queste:

- Contatori.
- Statistiche: ore di accensione, ore di marcatura, numero di marcature, tempo dell'ultima marcatura e numero di marcature per ora.
- Nome del file di marcatura attivo.
- Testo di marcatura.
- Elenco di file di marcatura memorizzati.
- IOs.



ACCESSORI

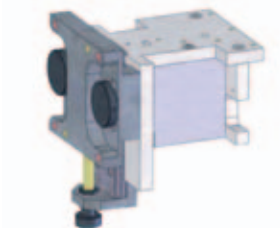
DISPOSITIVO MICROMETRICO

Questo accessorio per le unità di marcatura a micropunti superfast e standard consente di regolare rapidamente la distanza tra il punzone di una marcatrice e l'area di marcatura. La corsa totale offerta dal dispositivo micrometrico è di 30 mm. Esistono 2 versioni Superfast e Standard.



Dispositivo micrometrico superfast per:

- Superfast 50x17 e 50x25
- Superfast 100x17 e 100x25
- Superfast 160x17 e 160x25



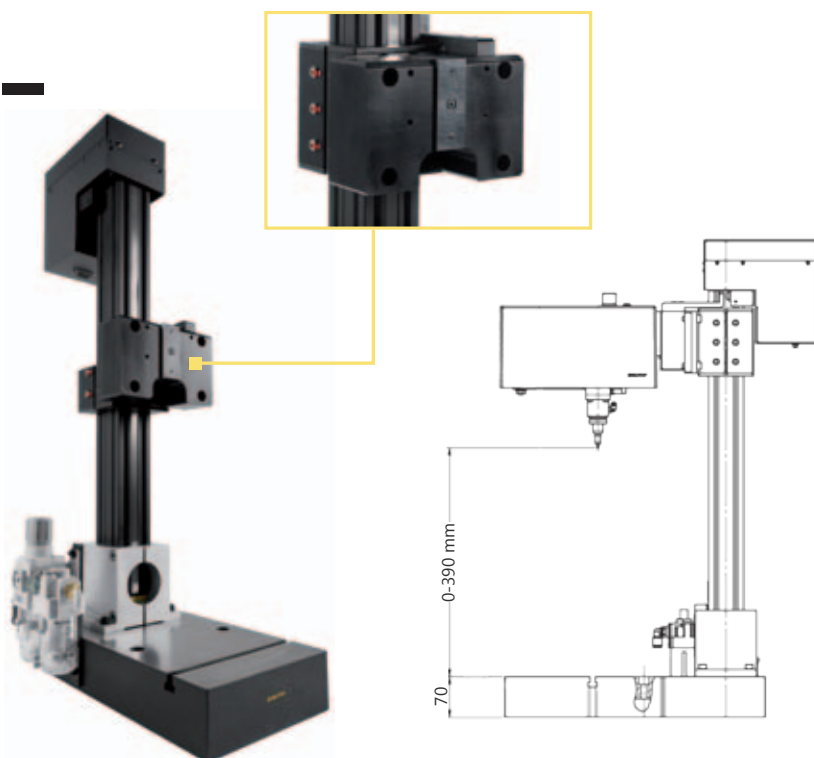
Dispositivo micrometrico standard per:

- Standard 90x60
- Standard 150x100

COLONNA MOTORIZZATA.

Questo accessorio, composto da una colonna verticale e da un supporto della colonna motorizzata, consente la marcatura automatica su piani a diverse altezze, programmabile direttamente dall'elettronica di controllo COUTHsmartbox.

La colonna motorizzata si può utilizzare in combinazione con il dispositivo di rotazione a disco o dispositivo di rotazione a rulli per marcature multiple su pezzi di diversi diametri e/o su piani diversi.



DISPOSITIVI DI ROTAZIONE

FISSAGGIO MECCANICO

	Peso massimo di trascinamento Kg	Diametro piastra Ø mm
	6	32
	6	80
	10	80
	10	125
	60	200
	60	200
	100	250

Il dispositivo di rotazione a disco consente di realizzare marcature su parti rotanti come colonne, tubi, alberi, cuscinetti, ..., ecc.

COUTH® dispone di un'ampia gamma di dispositivi di rotazione.

BLOCCAGGIO PNEUMATICO

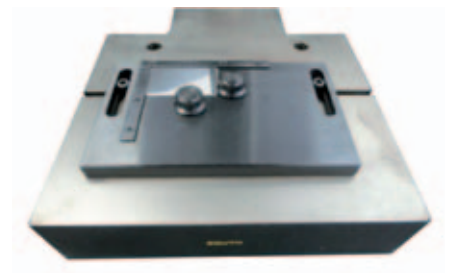
	Peso massimo di trascinamento Kg	Diametro piastra Ø mm
	6	70
	12	70
	30	134
	30	134

UTENSILE PORTAPIASTRE

Permette il fissaggio rapido delle piastre per una marcatura sicura, poiché facilita anche i compiti dell'operatore riducendo il tempo totale del ciclo di marcatura.

Ci sono diversi utensili per le piastre in base alle diverse configurazioni di area di marcatura:

- 50x17 / 50x25 / 100x17 / 100x25
- 90x60
- 160x17
- 150x100



ALIMENTATORE DI PIASTRE

L'alimentatore di piastre è un dispositivo adeguato per realizzare marcature su gran numero di piastre dello stesso spessore in modo rapido ed efficiente.

Ha un caricatore di piastre, da cui alimenta la matricina una per una. Sia il caricatore che il sistema di guida sono regolabili, e consentono la marcatura di piastre di dimensioni diverse.

Le piastre possono essere rettangolari (fino a 180 mm x 115 mm) o quadrate a 75 mm di lato. Per piastre in acciaio e alluminio. Altri materiali devono essere verificati in fabbrica.



MARCATURA
LASER

DOUHL®

A close-up photograph showing the laser marking process on a dark blue, textured surface. The word "DOUHL" is being engraved in a light blue, sans-serif font. The letters are partially completed, with bright blue and white sparks emanating from the laser point, indicating the active cutting or engraving process. A registered trademark symbol (®) is visible at the end of the word.



I nostri valori, il nostro modo di fare, il nostro concetto aziendale e il nostro modo di intendere la tecnologia laser e le sue applicazioni come specialisti nella marcatura e nella tracciabilità industriale, rendono la gamma di **COUTHlaser** il **LASER DI FIDUCIA**.

IL SISTEMA LASER DI FIDUCIA



- ✓ COUTHlaser è una marca COUTH®
- ✓ Siamo specialisti nella marcatura laser
- ✓ Siamo produttori
- ✓ Ci adattiamo ad ogni esigenza di marcatura laser
- ✓ Accompagniamo i nostri clienti
- ✓ I nostri clienti sono la nostra garanzia



L'INCISIONE LASER PIÙ VERSATILE



- Creato per adattarsi facilmente a molteplici esigenze di marcatura.
- Progettato per marcature in work-station (postazioni di lavoro) indipendenti.
- Consente una produzione on-demand da marcature unitarie.
- Rende possibile la marcatura e l'incisione laser in molti materiali.
- Include un software intuitivo di facile gestione che consente di lavorare con qualsiasi tipo di grafico.

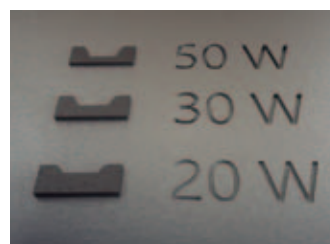
CARATTERISTICHE GENERALI

Potenza nominale	20 W	30 W	50 W
Lunghezza d'onda	1064 nm	1064 nm	1064 nm
Frequenza d'impulso	20-60 kHz	30-60 kHz	50-100 kHz
Diametro di uscita del raggio laser	7±1 mm	7±1 mm	7±1 mm
Carattere / Font	Vettore, Personalizzato, Font Windows, TrueType		
Codice a barre	✓	✓	✓
Codice 2D	✓	✓	✓
Barra di dati GS1	✓	✓	✓
Immagine logotipo	✓	✓	✓
Interfaccia di comunicazione	USB		
Raffreddamento	Aria	Aria	Aria
Consumo	170 W	240 W	340 W
Sicurezza	Classe IV		



MARCATURA PROFONDA

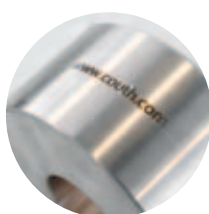
Processo mediante il quale il raggio laser rimuove il materiale per creare una marcatura non superficiale e che consente di realizzare marcature leggere (fino a 25 micron) e marcature superiori richieste in stamperie, timbri, ecc.



LENTI



Riferimento	F63	F80	F100	F160	F254	F330
Lunghezza di messa a fuoco	63 mm	80 mm	100 mm	160 mm	254 mm	330 mm
Distanza di lavoro	77 mm	92 mm	114 mm	185 mm	283 mm	360 mm
Diametro dello spot	15 µm	20 µm	24 µm	39 µm	62 µm	81 µm
Area di marcatura	28x28 mm	50x50 mm	63x63 mm	105x105 mm	170x170 mm	220x220 mm



APPLICAZIONI

La gamma **COUTHlaser MAX** è stata progettata per consentire un alto livello di versatilità per realizzare marcature su qualsiasi tipo di materiale come acciaio inossidabile, alluminio, materiali plastici, ecc.

IL LASER AD ALTO RENDIMENTO



- Creato per rispondere alle esigenze di marcatura che richiedono un'elevata produttività.
- Progettato per l'integrazione nelle linee di produzione.
- Prodotto solo con componenti di massima qualità che garantiscono un lungo ciclo di vita.
- Ottica premium che consente di ottenere un fascio laser di massima qualità.
- Software adattabile ad ampie possibilità-esigenze.
- Sistema di incisione laser adatto ad alte produzioni 24/7.

CARATTERISTICHE GENERALI

Potenza nominale	20 W	30 W	50 W	100 W
Lunghezza d'onda	1064 nm	1064 nm	1064 nm	1064 nm
Frequenza d'impulso	20-80 kHz	20-80 kHz	50-100 kHz	5-200 kHz
Carattere / Font	Vettore, Personalizzato, Font Windows, TrueType			
Codice a barre	✓	✓	✓	✓
Codice 2D	✓	✓	✓	✓
Barra di dati GS1	✓	✓	✓	✓
Immagine logotipo	✓	✓	✓	✓
Interfaccia di comunicazione	RS-232; TCP/IP Ethernet; Profinet.			
Raffreddamento	Aria	Aria	Aria	Aria
Consumo	4 A	6 A	11 A	14 A
Sicurezza	Classe 4			



STANDALONE

Sistema laser che può essere integrato in qualsiasi linea di produzione.

Il suo software può essere configurato per operare in modo totalmente autonomo.

MARK ON THE FLY

Sistema di marcatura dinamica che consente di realizzare la stessa quando i pezzi sono in movimento. La soluzione perfetta da integrare in linee di produzione che massimizza la potenza e velocità del sistema.



AUTOFOCUS

È un sistema con il quale il punto focale viene regolato automaticamente e non richiede alcuna regolazione aggiuntiva. Questo sistema di incisione laser consente di ridurre il tempo di regolazione del processo.

3D

Consente di marcare diverse geometrie di un pezzo o pezzi con superfici a diverse altezze in una stessa serie di produzione, senza la necessità di cambiare l'altezza del laser. Questa funzione di marcatura laser 3D è l'opzione ideale per lavorare su parti curve come cilindri, parti inclinate o superfici irregolari. La compensazione dell'altezza può arrivare fino a 120 mm.



LENTI



Riferimento	F100	F160	F254	F347	F420
Lunghezza di messa a fuoco	100 mm	160 mm	254 mm	347 mm	420 mm
Distanza di lavoro	87 mm	178,4 mm	287 mm	403,8 mm	500,6 mm
Angolo scansione (max)	± 28 °	± 28 °	± 25 °	± 29 °	± 29 °
Area di marcatura	65x65 mm	110x110 mm	170x170 mm	250x250 mm	280x280 mm

CABINE LASER

LASER **MAX**

LASER **PRO**

I sistemi di marcatura laser di COUTH® sono progettati per aumentare la produttività installati in cabine, dedicate alla marcatura e a facilitare la tracciabilità dei componenti.

Sono disponibili due soluzioni di cabina, a seconda dell'opzione laser scelta e delle variabili del processo di produzione:

- La velocità di produzione.
- Le dimensioni delle parti da marcare.
- L'ergonomia della cabina stessa.

CABINA LASER

- Facile da usare.
- Accesso semplice e manuale.
- Ideale per marcare pezzi di piccole/medie dimensioni.
- Asse z manuale regolabile.
- Adattamento per uso in ambienti industriali.



CABINA LASER TOP

- Destinato ad ambienti di lavoro ad altissima produttività.
- Design robusto e affidabile.
- Ampio spazio di lavoro.
- Accesso e asse z completamente automatizzati.
- 100% integrabile in linee di produzione.



ACCESSORI LASER

COLONNA MOTORIZZATA.

LASER **MAX**

LASER **PRO**

È un sistema meccanico che consente all'utente di posizionare la testa laser in modo automatico dallo stesso dispositivo o dallo stesso software del laser.



DISPOSITIVO DI ROTAZIONE

LASER **MAX** LASER **PRO**

Permette di eseguire marcature su parti che richiedono un movimento rotatorio.

OCCHIALI

LASER **MAX** LASER **PRO**

Un accessorio indispensabile per la protezione degli occhi in qualsiasi processo di marcatura manuale.



ESTRATTORE LASER **MAX** LASER **PRO**

Aspira e filtra fumi contaminanti e polveri per proteggere l'operatore e l'ottica del sistema.

SISTEMA DI MARCATURA LASER CO₂

La marcatura con laser CO₂ è il sistema ideale che garantisce una marcatura online di lunga durata, sicura e di qualità.

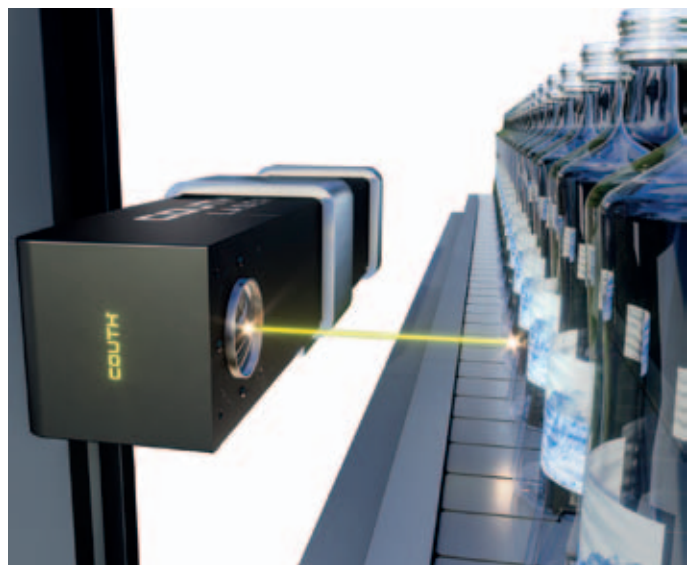
Con il sistema di marcatura con laser CO₂, lo strato di PET che costituisce i contenitori può essere marcato con diverse lunghezze d'onda, a seconda dello spessore del materiale e della profondità della marcatura da effettuare, più o meno superficiale. Nel caso dei contenitori di vetro, il vetro assorbe la luce a una lunghezza d'onda di 10,6 µm, provocando microfrazture nello strato superficiale e dando luogo ad una marcatura leggibile e duratura.

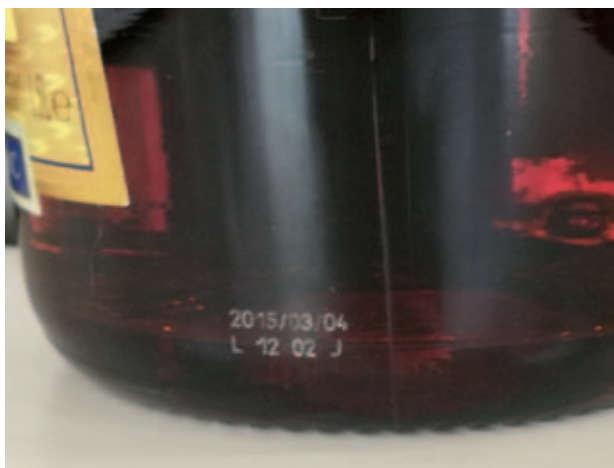
A seconda della marcatura desiderata, il sistema di marcatura con laser CO₂ può marcare fino a 150.000 contenitori all'ora.



PROCESSO DI MARCATURA LASER

La marcatura e la codifica dei contenitori nella linea di produzione è un processo fondamentale per garantire la tracciabilità e la qualità del prodotto finale. È abbastanza comune che gli impianti elaborino i loro contenitori ad alta velocità, circa 100.000 bottiglie all'ora, per cui è necessario implementare un sistema che sia veloce, pulito e che fornisca una marcatura di alta qualità che duri nel tempo.





VANTAGGI

- Marcatura permanente di alta qualità su un'ampia varietà di elementi organici.
- Processo rapido, pulito e sicuro.
- Facile da integrare nelle linee produttive.
- Manutenzione minima dello strumento di marcatura.
- Non utilizza materiali di consumo come l'inchiostro.
- Sono disponibili diverse lunghezze d'onda e lenti per fornire una marcatura adatta ad ogni caso.
- Ideale per la tracciabilità interna, in quanto la marcatura non può essere manomessa o alterata.

CARATTERISTICHE GENERALI

Potenza nominale	30 W	50 W	60 W
Lunghezza d'onda	9.3 μm/10.3 μm/10.6 μm		
Carattere/Font	20-80 kHz	20-80 kHz	50-100 kHz
Codice a barre	Vettore personalizzato, Font Windows, TrueType		
Codice 2D	✓	✓	✓
Barra di dati GS1	✓	✓	✓
Immagine logotipo	✓	✓	✓
Interfaccia di comunicazione	Profinet; Ethernet TCP/IP; Ethernet IP; I/O segnali digitali		
Raffreddamento	Ventilazione integrata		
Sicurezza	Classe 4		

COUTH®



INDUSTRIAL MARKING SYSTEMS

COUTH®
Zikuñaga 48, Hernani
Gipuzkoa · Spain
T.: +34 943 556 412
couth@couth.com

COUTH® Deutschland
Castroper Hellweg 49
44805 Bochum
T.: +49 234 239 591-0
deutschland@couth.com

COUTH® Messico
Av Isidoro Sepúlveda 538,
Hacienda Santa Fe,
66633 Cd Apodaca, N.L.,
Messico
mexico@couth.com

COUTH® Cina
(Shanghai) Co.,Ltd
Room 610, Building 1, No. 26
Qiuyue Road, Pudong New
District, Shanghai, R.P.C.
china@couth.com

www.couth.com